

2024年度 一般選抜前期日程判定基準

<美術学科>

A区分

B区分

C区分

【A 区分】

【デッサン】

A 区分

2024年度 尾道市立大学芸術文化学部美術学科
一般選抜 前期日程 実技検査 出題区分A デッサン

制作時間 6時間 (9:00～12:00・13:00～16:00)

問題 台に置かれたモチーフを鉛筆デッサンしなさい。

モチーフ ・メディチ ・フラスコ

条件 ・縦構図で描く場合は受験番号が右上に、横構図で描く場合は受験番号が左上になるようにしてください。

〈出題意図〉

首を大きく捻った独特なプロポーションを持つ石膏像の特徴を捉え、またガラス器と石膏の質感の差を的確に表現し、空間を感じさせる描写力をみる。

〈評価基準〉

構図を考慮し石膏像とガラス器が適切に配置されているか。

全体のプロポーションや部分の形が正確に捉えられ、石膏像の印象が再現できているか。

ガラス器との石膏像の材質の差を見極め、効果的な描写ができているか。

的確な陰影表現でそれを取巻く空間が表現できているか。

【彩色表現】

A区分

2024年度 尾道市立大学芸術文化学部美術学科
一般選抜 前期日程 実技検査 出題区分A 彩色表現

制作時間 6時間 (9:00～12:00・13:00～16:00)

問題 与えられたモチーフを自由に組み合わせて着彩写生しなさい。

モチーフ

- ・ アネモネ (赤・紫) …各1本
- ・ カスミソウ…1束
- ・ シャンパングラス…1個
- ・ チョコレート箱…1個
- ・ りんご (王林) …1個
- ・ たまご…4個 (白3・赤1)
- ・ 色画用紙 (素鼠色) …1枚
- ・ サテンリボン (黄金色) …1本

条件

- ・ たまごのパックはモチーフではありませんので、描く必要はありません。
- ・ 台紙 (白) は描いても描かなくても構いません。
- ・ 横構図で描く場合は受験番号が右上に、縦構図で描く場合は受験番号が左上になるようにしてください。

〈出題意図〉

与えられたモチーフを効果的に配置し、色、質感や形態の違いを的確な描写により魅力的に表現し、かつ自然に見える空間が表現できているかを見る。

リボン等のモチーフを利用し画面の広がりを感じさせる空気感を意識しているか、二種類の花の特徴を捉えそれぞれの表情を美しく表現できるかをみる。

〈評価基準〉

構図を考慮し、モチーフが適切に配置されているか。

台に置かれている状況を意識して設置面とパースを捉え、空間を描写ができているか。

部分の表現と空間としての全体感がバランスよく表現ができているか。

モチーフを観察し、形態や色の美しさ、質感の違いなどが表現できているか。

レタリングを的確に表現し描写ができているか。

【B区分】

【デッサン】

B 区分	2024年度 尾道市立大学芸術文化学部美術学科 一般選抜前期日程 実技検査 出題区分B デッサン
制作時間	6時間 (9:00～12:00・13:00～16:00)
問題	モチーフを自由に組み合わせて描きなさい。
モチーフ	スポンジ、玉ねぎ、ノート(横罫)、バックミラー、マトリョーシカ
条件	<ul style="list-style-type: none">・画面は縦横自由です。・モチーフの選択は自由です。・イーゼル、椅子のセットは自由ですが、周囲の迷惑になる事はしないで下さい。・板と箱イスは、モチーフをセットするために自由に使っても良いです。

〈出題意図〉

デッサンを通じ、配付物の魅力を自らの感性で探しているかを問う。

〈評価基準〉

- ・配付物を本人の資質や感性に基づき観察できているか。
- ・配付物の自由な組み合わせによって生まれる新鮮な気づき、発見が表現されているか。
- ・出題内容に自分の感性で向き合っているか。

【彩色表現】

B 区分

2024年度 尾道市立大学芸術文化学部美術学科
一般選抜前期日程 実技検査 出題区分B 彩色表現

制作時間 6時間 (9:00～12:00・13:00～16:00)

問題 目の前に座っているモデルを自由に描きなさい。

モチーフ なし

条件

- ・画面は縦横自由です。
- ・イーゼル、椅子のセットは自由ですが、周囲の迷惑になる事はしないで下さい。
- ・トイレはモデルさんの休憩時に、監督者に本学の受験票を預けて退室すること。

〈出題意図〉

モデルの存在感を自らの感性で捉え、彩色表現できているかを問う。

〈評価基準〉

- ・モデルを本人の資質や感性に基づき観察できているか。
- ・描画材の特性を活かした表現ができているか。
- ・出題内容に自分の感性で向き合っているか。

【C区分】

【デッサン】

C 区分	2024年度 尾道市立大学芸術文化学部美術学科 一般選抜 前期日程 実技検査 出題区分C デッサン
制作時間	6時間 (9:00～12:00・13:00～16:00)
問題	与えられたモチーフを画面構成してデッサンしなさい。
モチーフ	・落花生・革手袋
条件	<ul style="list-style-type: none">・B3両面ボード全面を画面とし、用紙のタテ・ヨコは自由です。・構成するモチーフの数は自由です。・モチーフ以外を描いてはいけません。・A4のコピー用紙3枚は下書き用紙です。試験終了後は持ち帰ってください。試験終了後、画面の上下が解るように用紙の裏側に大きく上向きの↑を書いてください。

〈出題意図・評価基準〉

問題文を理解し、与えられたモチーフをよく観察した上で、構成によってモチーフの魅力的な形やイメージが引き出されているか。

2024年度 尾道市立大学一般選抜前期日程

芸術文化学部美術学科

問題訂正

【C 区分 実技（デッサン）】

[問題用紙]

条件

「・ **B3** 両面ボード全面を画面とし」は
「・ **B3** 画用ボード全面を画面とし」

に改めてください。

【彩色表現】

C区分

2024年度 尾道市立大学芸術文化学部美術学科
一般選抜 前期日程 実技検査 出題区分C 彩色表現

制作時間 6時間 (9:00～12:00・13:00～16:00)

問題 与えられたモチーフを画面構成して彩色表現しなさい。

モチーフ ・ ガーベラ ・ サイコロ

条件

- ・ B3画用ボード全面を画面とし、用紙のタテ・ヨコは自由です。
- ・ 構成するモチーフの数は自由です。
- ・ モチーフ以外を描いてはいけません。
- ・ A4のコピー用紙3枚は下描き用紙です。試験終了後は持ち帰ってください。
- ・ 試験終了後、画面の上下が解るように用紙の裏側に大きく上向きの↑を書いてください。

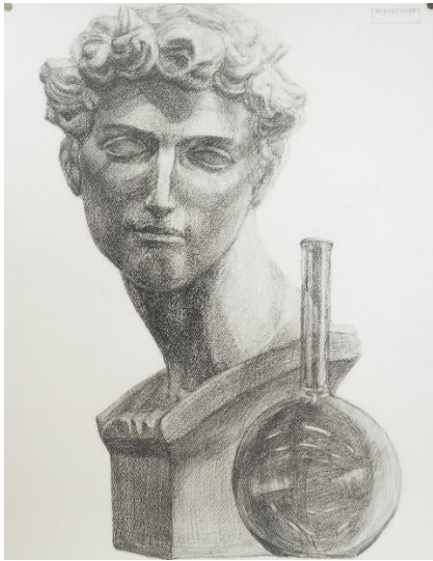
〈出題意図・評価基準〉

問題文を理解し、与えられたモチーフをよく観察した上で、色彩と構成によってモチーフの魅力的な形やイメージが引き出されているか。

合格者作品【前期日程】

デッサン

A区分



着彩

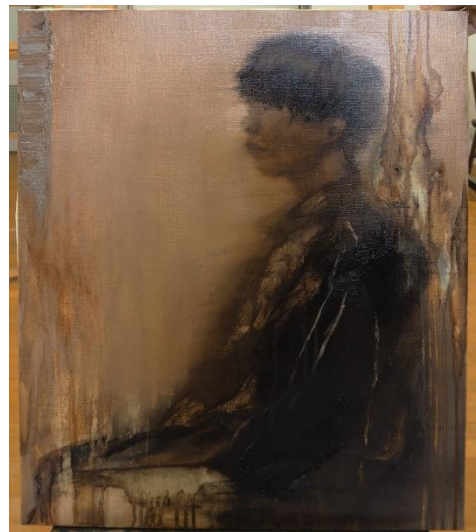


デッサン

B区分

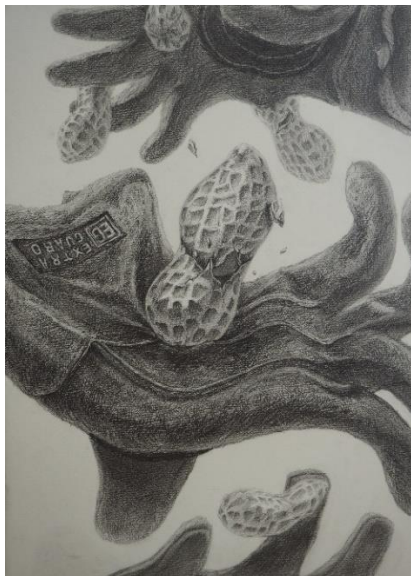


着彩



デッサン

C区分



着彩

